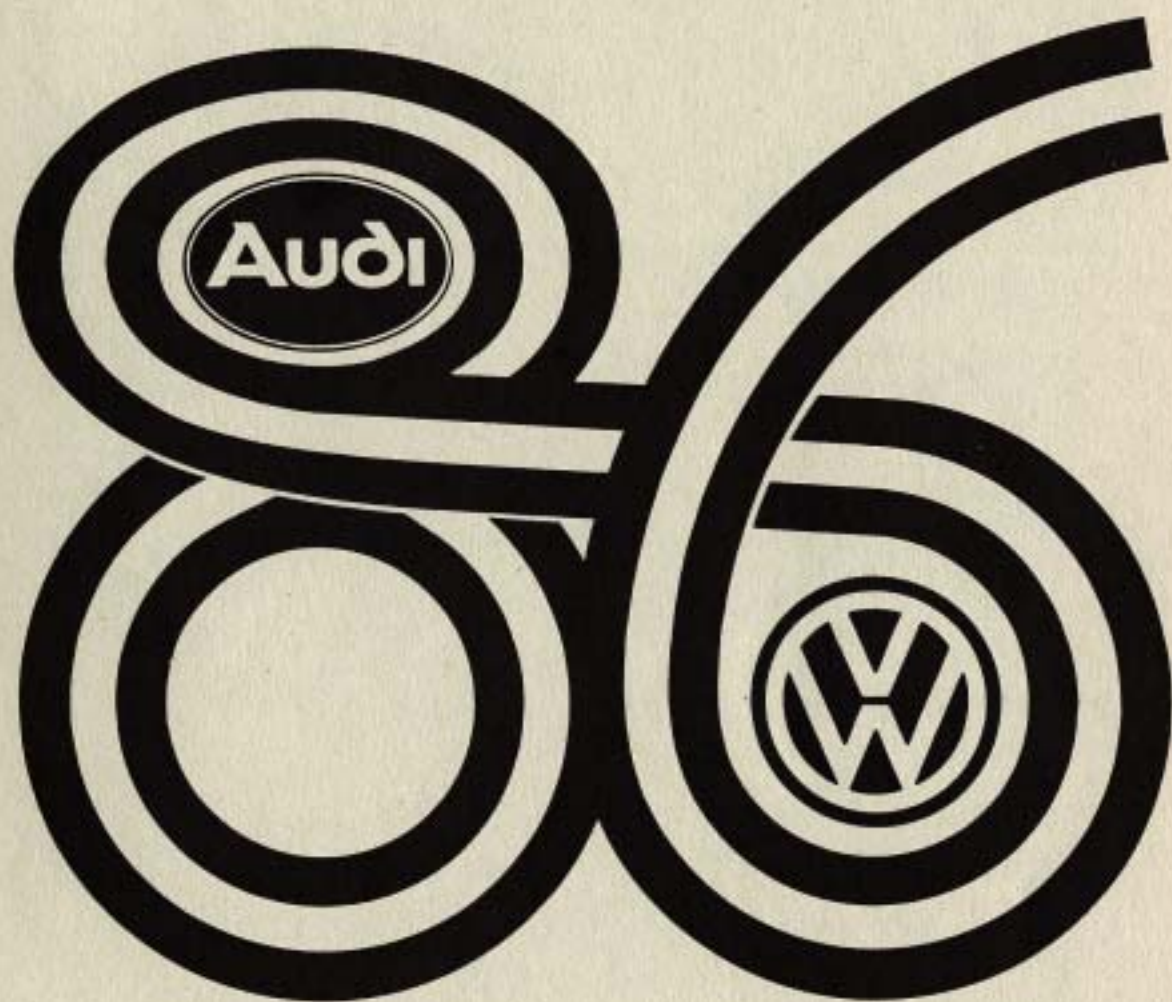
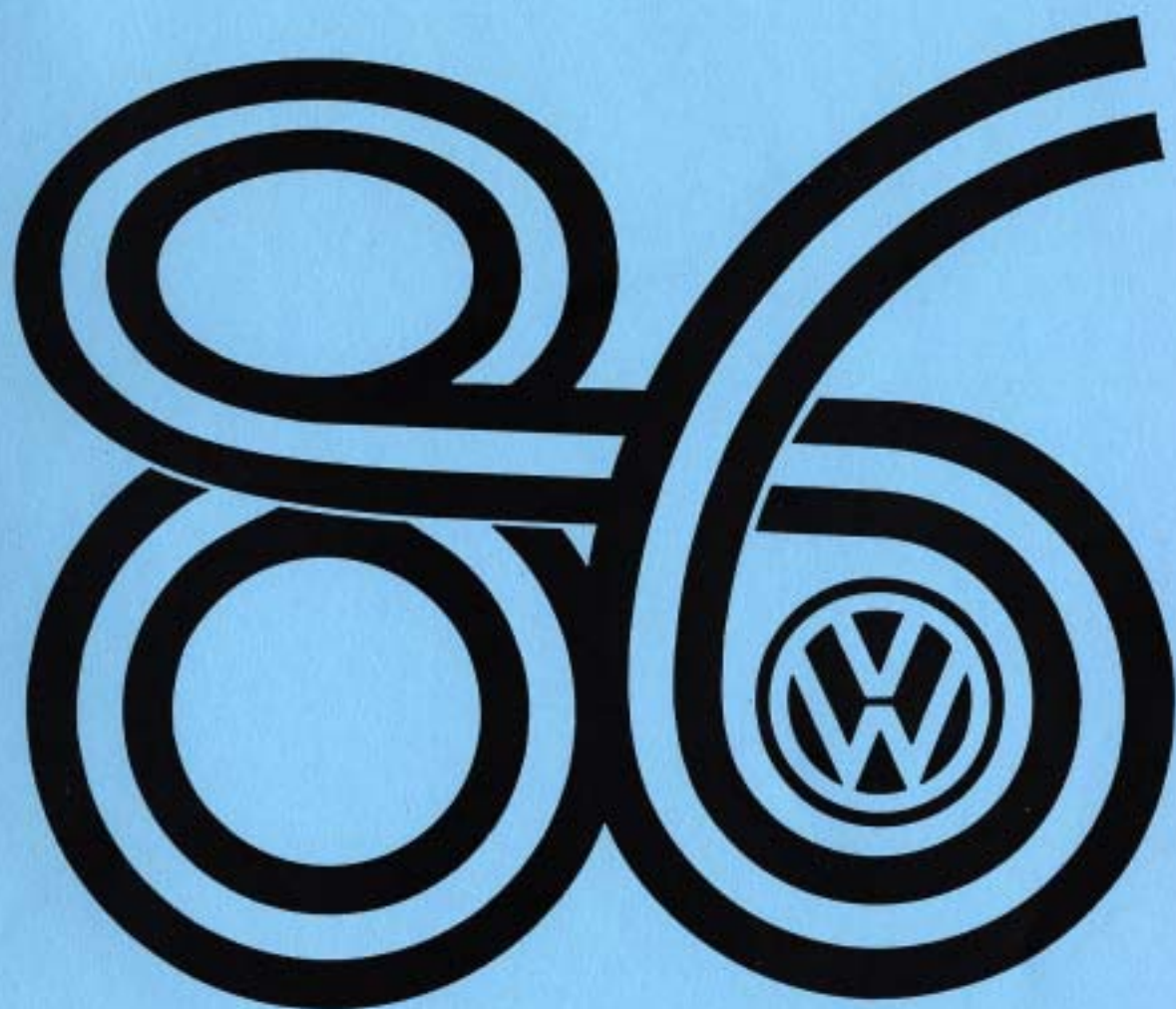


MODELLÅRET '86



MODELLÅRET '86



VOLKSWAGEN





POLO



MODELLER	DÖRRAR	MOTOR/HK	VÄXELLÅDA
Polo Coupé CL	3	1.3/58	4
Polo CL	3	1.3/58	4

Modelländring

- Extra blinkers på sidorna
- Ny klädsel

Färgprogram

Lackering	Klädsel
Marsröd	Grå
Nevadabeige	Ljusbrun
Marinblå	Blå
Alpinvit	Blå
Diamantsilvermetallic	Blå
Antilopmetallic	Grå
Svart	Grå



GOLF



MODELLER	DÖRRAR	MOTOR/HK	VÄXELLÅDA
Golf C	3	1.6/75	4
Golf CL	3/5	1.6/75	5/aut
Golf GT	3	1.8/90	5
Golf GTI	3	1.8/112	5
Golf GLI Cabriolet	2	1.8/112	5
Golf C diesel	3	1.6/54	4
Golf CL diesel	3	1.6/54	5
Golf CL diesel	5	1.6/54	5/aut
Golf GTD	3	1.6/70	5

Modelländring

- Extra blinkers på sidorna
- Hydrauliska ventillyftare
- Tändstift med 3000 miles livslängd
- Strömfördelaren försedd med en ingreppssäkring mot felaktig inställning
- Brytarlöst tändsystem (75 hk motor)
- Ny klädsel (CL)
- Nya stålfälgar (C, CL)
- Nya navkapslar (CL)
- Tygklädda nackskydd får en stegvis vinkelinställning
- Gemensam behållare (fram) för fram och bakrutespolning
- Större kontrollampor för dimbakljus och elbakruta
- Ekonometer och växelindikeringspilen utgår (GTI, GTD)
- Golf GTD får varvräknare

Färgprogram

Lackering	C Klädsel	CL Klädsel	GTI Klädsel	GTD Klädsel	CLI Cabrio Klädsel/Sufflet
Nevadabeige		Ljusbrun			
Märsröd	Sv/vit	Sv/vit	Sv/röd	Sv/röd	Sv/silver, svart
Alpinvit	Blå	Blå	Sv/röd	Sv/röd	Sv/silver, svart
Marinblå		Blå			
Svart		Sv/vit	Sv/silver	Sv/silver	Sv/silver, svart
Antilopmetallic		Brun			
Tizianrödmetallic		Sv/vit			
Stratosblåmetallic		Blå	Sv/silver	Sv/silver	
Diamantsilvermetallic	Blå	Blå	Sv/röd	Sv/röd	
Jadegrönmetallic			Sv/grön	Sv/silver	Sv/silver, beige
Atlasgråmetallic		Sv/vit	Sv/silver		Blå/silver, silver
Aeroblåmetallic					Blå/silver, silver
Flashsilvermetallic					Sv/silver, silver



JETTA



MODELLER	DÖRRAR	MOTOR/HK	VÄXELLÅDA
Jetta CL	2	1.6/75	5/aut
Jetta CL	4	1.6/75	5
Jetta CL	4	1.8/90	5/aut
Jetta GT	2/4	1.8/112	5
Jetta CL diesel	2	1.6/54	5
Jetta CL diesel	4	1.6/54	5/aut
Jetta CL turbodiesel	4	1.6/70	5

Modelländring

- Extra blinkers på sidorna
- Hydrauliska ventillyftare
- Tändstift med 3000 mils livslängd
- Strömfördelaren försedd med en ingreppssäkring mot felaktig inställning
- Brytarlöst tändsystem (75 hk motor)
- Ny klädsel (CL)
- Nya stålfälgar (CL)
- Nya navkapslar (CL)
- Tygklädda nackskydd får en stegvis vinkelinställning
- Jetta CL 90 hk 2-d utgår
- Större kontrollampor för dimbakljus och elbakruta

Färgprogram

Lackering	Jetta CL	Jetta GT
	Klädsel	Klädsel
Nevadabeige	Ljusbrun	
Marsröd	Sv/vit	Sv/silver
Marinblå	Blå	
Alpinvit	Blå	Sv/silver
Antilopmetallic	Brun	
Tizianrödmetallic	Sv/vit	
Stratosblåmetallic	Blå	Sv/silver
Diamantsilvermetallic	Blå	Sv/silver
Atlasgråmetallic	Sv/vit	Sv/silver
Jadegrönmetallic		Sv/silver
Svart	Sv/vit	Sv/silver



PASSAT



MODELLER	DÖRRAR	MOTOR/HK	VÄXELLÅDA
Passat GL	5	1.8/90	5/aut
Passat GT	5	2.2/136	5
Passat GL	4	1.8/90	5/aut
Passat Variant GL	5	1.8/90	5/aut
Passat Variant GT	5	2.2/136	5
Passat GL diesel	5	1.6/54	5
Passat GL turbodiesel	5	1.6/70	5
Passat Variant GL	5	1.6/54	5/aut
Passat Variant GL turbodiesel	5	1.6/70	5

Modelländring

- Extra blinkers på sidorna
- Hydrauliska ventillyftare
- Tändstift med 3000 mils livslängd
- Strömfördelaren försedd med en ingreppssäkring mot felaktig inställning

Färgprogram

Lackering	Passat GL Klädsel	Passat GT Klädsel
Nevadabeige	Ljusbrun	
Marsröd	Sv/silver	Sv/röd
Marinblå	Blå	
Alpinvit	Blå	Sv/röd
Tizianrödmetallic	Sv/silver	
Kalaharibeigemetallic	Ljusbrun	
Flashsilvermetallic	Blå	Sv/silver
Tenngråmetallic	Sv/silver	Sv/silver
Stratosblåmetallic	Blå	Sv/silver
Svart	Sv/silver	



GOLF GT



Utrustning (i jämförelse med Golf CL)

Utrustning

- 1,8 liters motor på 90 hk
- Kraftig sidoskyddslist
- Sportratt
- Sportstolar
- Mittkonsol med värmeutsläpp åt sidorna och bakåt
- GT-emblem
- Klocka (digital)
- Varvräknare
- HR-däck 175/70 13
- Helt baksäte

Aktionspaket (GT Special)

- Alufälgar, Windy 6Jx13
- Svart dekor runt fönster och bakruta
- Spoiler bak
- Reflexramp

Färgprogram

Färg	Klädsel
Marseöd	Sv/silver
Alpinvit	Sv/silver
Svart	Sv/silver
Stratosblåmetallic	Sv/silver
Diamantsilvermetallic	Sv/silver
Jadegrönmetallic	Sv/silver
Atlasgråmetallic	Sv/silver





PASSAT GT



Utrustning (i jämförelse med Passat GL)

Funktion

- 2,2 liters motor på 136 hk
- Servostyrning
- Centrallåsning
- Skivbromsar runt om
- Ej dimljus fram och bak

Interiört

- 4-ekrad sporträtt
- Sportstolar fram
- Svarta dörrfickor fram
- A-, B- och C-stolpar klädda i svart, D-stolpar grå som innertaket
- Svart mittkonsol, velourmatta och hatthylla
- Växelspaxmanschett i konstläder
- Svart bagagerumsinklädnad
- Insynsskydd (Variant)

Exteriört

- Helt svarta stötfångare och sidoskyddslister
- Mattsvart takreling och laststrävor (Variant)
- Svart folie på B- och C-stolpar
- Svart list runt fram- och sidorutor
Variant även runt bakrutan
- Tonat värmeskyddsglas
- Alufälgar 6Jx14
- Däck 195/60HR14

Färgprogram

Färg	Klädsel
Marsröd	Sv/röd
Alpinvit	Sv/röd
Flashsilvermetallic	Sv/silver
Tenngråmetallic	Sv/silver
Stratosblåmetallic	Sv/silver



MODELLÅRET '86



AUDI





AUDI 80



MODELLER	DÖRRAR	MOTOR/HK	VÄXELLÅDA
Audi 80 CC	4	1.8/90	5/aut
Audi 80 GTE	4	1.8/112	5
Audi 80 GTE quattro	4	1.8/112	5
Audi 80 CC turbodiesel	4	1.6/70	5

Modelländring

- Extra blinkers på sidorna
- Hydrauliska ventillyftare
- Tändstift med 3000 mils livslängd
- Strömfördelaren försedd med en ingreppssäkring mot felaktig inställning
- Ökad livslängd hos avgassystemet genom mer korrosionsbeständigt material och genom ersättning av dämpmaterial från stenull till reflexionsljuddämpare
- Alufälgar 6Jx14, (GTE)
- Däck 185/60HR14 (GTE)
- Audi 80 quattro utgår
- Audi 80 CC 2-d utgår

Färgprogram

Lackering	80 CC	80 GTE 80 GTE quattro
	Klädsel (Sportstolar)	Klädsel
Tornadoröd	Grå (Grå)	Grå
Copenhagenblå	Marinblå (Grå)	
Alpinvit	Marinblå (Mörkbrun)	Mörkbrun
Zermattsilvermetallic	Marinblå (Mörkbrun)	Mörkbrun
Safirmetallic	Marinblå (Grå)	
Stengråmetallic	Grå (Grå)	Grå
Tizianrödmetallic	Grå (Grå)	Grå
Oceanblåmetallic	Grå (Grå)	Grå
Kalahari beige metallic	Mörkbrun (Mörkbrun)	
Svart	Grå (Grå)	Grå



AUDI 90



MODELLER	DÖRRAR	MOTOR/HK	VÄXELLÅDA
Audi 90	4	2.2/136	5/aut
Audi 90 quattro	4	2.2/136	5

Modelländring

- Extra blinkers på sidorna
- Tändstift med 3000 mils livslängd
- Strömfördelaren försedd med en ingreppssäkring mot en felaktig inställning
- Ökad livslängd hos avgassystemet genom mer korrosionsbeständigt material och genom ersättning av dämpmaterial från stenull till reflexionsljuddämpare
- Alufälgar 6Jx14

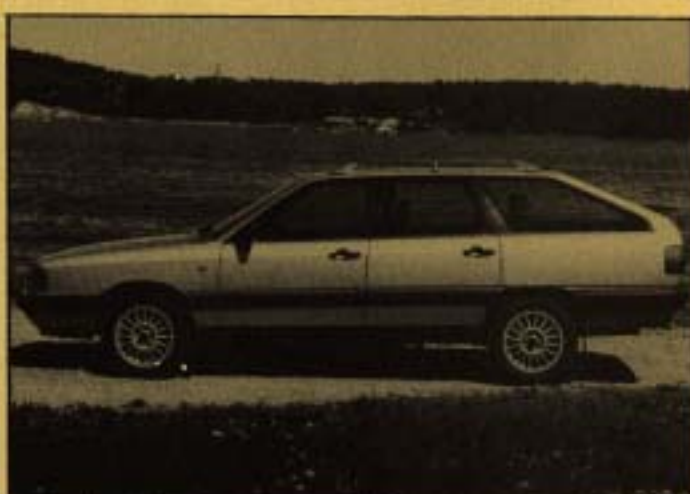
Färgprogram

Lackering	Audi 90	Audi 90 quattro
	Klädsel	Klädsel (Läder)
Tornadoröd	Grå	Grå (Grå)
Alpinvit	Mörkbrun	Mörkbrun (Mörkbrun)
Zermattsilvermetallic	Mörkbrun	Mörkbrun (Mörkbrun)
Safirmetallic	Grå	
Stengråmetallic	Grå	Grå (Grå)
Tizianrödmetallic	Grå	Grå (Grå)
Oceanblåmetallic	Grå	Grå (Grå)
Kalaharibeigemetallic	Mörkbrun	
Svart	Grå	Grå (Grå)

Läderinredning mot pristillägg.



AUDI 100



MODELLER	DÖRRAR	MOTOR/HK	VÄXELLÅDA
Audi 100	4	1.8/90	5
Audi 100 diesel	4	2.0/70	5/aut
Audi 100 CC	4	2.2/138	5 aut
Audi 100 turbodiesel	4	2.0/87	5
Audi 100 CS quattro	4	2.2/138	5
Audi 100 Avant	5	1.8/90	5
Audi 100 Avant CC	5	2.2/138	5/aut
Audi 100 Avant CC turbodiesel	5	2.0/87	5
Audi 100 Avant CS quattro	5	2.2/138	5

Modelländring

- Extra blinkers på sidorna
- Hydrauliska ventillyftare (90 hk motor)
- Tändstift med 3000 mils livslängd
- Strömfördelaren säkrad med en ingreppssäkring mot felaktig inställning
- Reglerbar övre bältesfästning fram
- Bakspoiler av samma typ som 200 Avant quattro (Avant)
- Bindkrokar i bagageutrymme (Avant CC, Avant CS quattro)

Färgprogram

	Audi 100/ Audi 100 Avant	Audi 100 CC/ Audi 100 Avant CC	Audi 100 CS quattro/ Audi 100 CS Avant quattro
Lackering	Klädsel	Klädsel (läder)	Klädsel (läder)
Tornadoröd	Grå	Grå (Grå)	Grå (Grå)
Copenhagenblå	Grå	Grå (Grå)	
Alpinvit	Marinblå	Marinblå (Mörkbrun)	Mörkbrun (Mörkbrun)
Zermattsilvermetallic	Marinblå	Marinblå (Mörkbrun)	Mörkbrun (Mörkbrun)
Safirmetallic	Marinblå	Marinblå (Grå)	
Stengråmetallic	Grå	Grå (Grå)	Grå (Grå)
Tizianrödmetallic	Grå	Grå (Grå)	Grå (Grå)
Oceanblåmetallic	Grå	Grå (Grå)	Grå (Grå)
Kalaharibeigemetallic	Mörkbrun	Mörkbrun (Mörkbrun)	
Svart	Grå	Grå (Grå)	Grå (Grå)

CC och CS quattro med läderinredning mot pristillägg.



AUDI COUPÉ GT



MODELL	DÖRRAR	MOTOR/HK	VÄXELLÅDA
Audi Coupé GT	2	2.2/136	5
Audi Coupé quattro	2	2.2/136	5

Modelländring

- Extra blinkers på sidorna
- Tändstift med 3000 mils livslängd
- Strömfördelaren försedd med en ingreppssäkring mot felaktig inställning
- Ökad livslängd hos avgassystemet genom mer korrosionsbeständigt material och genom ersättning av dämpmaterial från stenull till reflexionsljuddämpare

Färgprogram

Lackering	Klädsel
Tornadoröd	Grå
Alpinvit	Mörkbrun
Zermattsilvermetallic	Mörkbrun
Oceanblåmetallic	Grå
Stengråmetallic	Grå
Tizianrödmetallic	Grå
Kalaharibeigemetallic	Mörkbrun
Svart	Grå

Båda modellerna kan få läderinredning mot pristillägg.



AUDI 200 quattro



MODELLER	DÖRRAR	MOTOR/HK	VÄXELLÅDA
Audi 200 quattro	4	2.2/182	5
Audi 200 Avant quattro	4	2.2/182	5

Modelländring

- Extra blinkers på sidorna
- Tändstift med 3000 miles livslängd
- Strömfördelaren försedd med en ingreppssäkring mot felaktig inställning
- Reglerbar övre bältesinfästning fram
- Nytt kombiinstrument med inbyggd färddator och ny elektronisk reglering av instrumentbelysning
- Bindkrokar i bagageutrymme (Avant)
- Den digitala förbrukningsangivningen och den i varvräknaren inbyggd potentiometern utgår

Färgprogram

Lockering	Klädsel (Läder)
Tornadoröd	Grå (Grå)
Alpinvit	Marinblå (Mörkbrun)
Zermattsilvermetallic	Marinblå (Mörkbrun)
Oceanblåmetallic	Grå (Grå)
Stengråmetallic	Grå (Grå)
Tizianrödmetallic	Grå (Grå)
Safirmetallic	Marinblå (Grå)
Kalahari beige metallic	Mörkbrun (Mörkbrun)
Svart	Grå (Grå)