



V.A.G Sverige AB
15188 Södertälje

Blåna i den här broschyren stämmer inte alltid överens med svensk standard.
I vissa fall är de utrustade med tillbehör. Vi reserverar oss för ev. ändringar.

Utgåva: Januar '91 020/1190.21.37 Tryckt i Tyskland Reservation för ändringar i specifikationen

Beställningsnr 1077-21.01.91

Golf GTI G60, GTI 16V 1991





Golf GTI G60 – en sportbil med Golf-förklädnad

Det lilla röda märket – G60 – avslöjar att Volkswagen än en gång fört bilhistorien ett stort steg framåt.

Först kom Golf GTI och skapade en helt ny sportbilsklass. Många bilmärken har de senaste åren försökt efterlikna den för att konkurrera. Men i test efter test har ändå Golf GTI

framstått som outstanding både vad gäller prestanda och väg-hållning.

Men det är inte bara i motorstyrka och kurvtagning som Golf GTI visat sig överlägsen – den alltigenom säkra konstruktionen och det höga andrahandsvärdet är också typiska kännetecknen för en bil som

mer än någon annan varit en stilbildare.

Med den nya motorinnovationen, som gömmer sig bakom G60-symbolen, bekräftar Volkswagen Golf GTI än en gång den särställning man haft i GTI-klassen sedan slutet av 70-talet.

Golf GTI G60 är nämligen ut-

rustad med G-lader, en G-spiralformad kompressor med laddluftkylare som gör att den 1,8-liters 4-cylindriga GTI-motorn förvandlas till en motor med tävlingsprestanda på 160 hk och en acceleration från 0 till 100 på 8,3 sekunder.

Den är även i övrigt byggd som en tävlingsbil. Hjulupp-

hängning och fjädring har verkligen anpassats till motorn. Det låga chassit ger en nära och säker kontakt med vägbanan.

Utvändigt är det mest små detaljer som avslöjar bilens stora resurser. Förutom det röda G60-märket, de exklusiva BBS korsekerfälgarna, takantennen, grillen med fjärrljus, de

integrerade dimljusen under stötfångarna och frontspoilern.

Men när du ger dig iväg på en provtur, märker du snart att GTI G60 är mycket mer än en vanlig Golf – det är helt enkelt en ovanligt trevlig sportbil, förklädd till en personbil.



Golf GTI G60 – ett nytt sätt att njuta av bilkörning

En nyhet kan vara alltifrån en finslipning av en redan känd teknik till en epokgörande uppfinring. När Volkswagen skapade en kompressor med stor effekt, som gick att anpassa till vanliga bilar, kunde man onokligen tala om ett stort steg i bilutvecklingen.

Därför öppnas helt nya möj-

ligheter när vi nu kan presentera Golf GTI G60. Med den kompressorladdade prestandamotorn ger den här bilen en helt ny dimension åt bilkörning.

G60-motorn står inte bara för snabb acceleration och hög toppfart. Den ger även råstyrka som motsvaras av en 6-cylindrig motor med betydligt större

cylindervolym. Ett vridmoment på 225 Nm vid 4000 varv/min och en motor som ligger över 200 Nm från 2400 till 5600 varv/min ger en helt unik körupplevelse. Även om du kör på lågt varv och hög växel drar GTI G60 villigt iväg.

För att du ska få maximalt väggrepp finns GTI G60 – för-

utom med framhjulsdraft – i fyrhjuldriven syncroversion. Dessutom har det redan sänkta GTI-chassit ytterligare sänkts fram på GTI G60 för att hålla bilen ännu säkrare på vägen.

Men Golf GTI G60 är också utrustad för att du ska kunna tygla all motorkraft. Bilen har skivbromsar med större diame-

ter runt om och invändig kylning fram för att alltid ge säker bromseffekt. Dessutom bärs bilen fram på rejäla 195/50 R15-däck.

Golf GTI G60 är helt enkelt en Golf till form och utrymme, som har förfinats till att mer likna en ren tävlingsbil när det gäller teknik och säkerhet. Hjul-

upphängning och fjädring har anpassats till motorn. Det ger ett fantastiskt samspel mellan kraftkällan och vägen.

Golf GTI G60 är byggd för att du ska ha alla resurser som krävs på kurviga vägar eller när du vill accelerera.



I Golf GTI har du hundradelarna på din sida

I Golf GTI ska du låta vägen och sinnena berätta. Farten tjuvar, men förpiktar. Det är därför förarplatsen måste vara säker, med logiskt uppbyggd instrumentpanel och närhet till alla viktiga reglage.

Instrumenten, som informerar istället för att störa, är samlade i grupp och på sådan höjd

att de är lättavlästa. Panelen har dessutom snedvinklat glas för att förhindra reflexer och speglingar i rutorna vid mörkerkörning.

Den säkra förarplatsen, där du vet att du kan handla snabbt i oförutsedda situationer, gör körningen avspänd och därigenom säkrare.



Från den komfortabla förarplatsen med sporträtt och servostyrning (standard GTI G60) får du också all information från färdator som du behöver. Här kan du se både körtid och körsträcka, yttertemperatur, oljetemperatur, tid och bränsleförbrukning.

En unik fördel med Golf GTI

är att kodlås är standard, vilket har medfört kraftigt reducerade försäkringspremier. Genom att låsa strömförsörjningen till bränslepumpen omöjliggörs start av bilen. För att starta måste en personlig kod på fyra siffror slås in. Med kodlåset kan du sluta oroa dig för att din bil blir stulen.



Golf GTI med kvalitet som kommer inifrån

När du sätter dig i en Golf GTI märker du att här finns precis allt det du behöver. Varje detalj är genomtänkt för att göra din bilkörning så effektiv och säker som möjligt.

Sportstolarna är så skålade att du sitter ordentligt även om det går undan i svängarna. Förarstolen är naturligtvis höj- och

sänkbar för att du ska kunna få exakt rätt körställning. Båda framstolarna är dessutom eluppvärmda och så anatomiskt utformade att de ger dig ett perfekt stöd, en nödvändighet för att du ska köra avspänt.

Stolarna har en speciell sportklädsel, men du kan även beställa en exklusiv klädsel i

läder kombinerat med konstläder.

Golf GTI är en sportbil med gott om utrymme för ben, axlar och huvud, såväl i fram- som baksäte.

Golf GTI är också en sportbil med många stora och praktiska utrymmen. Det väl tilltagna bagageutrymmet kan utökas

genom att det delbara baksätet fälls fram helt eller delvis.

Golf GTI är helt enkelt en bil med utrymme för stora upplevelser.



Golf GTI 16V för dig som älskar bilkörning

Bäst beskriver man Golf GTI 16V genom att tala om balansen mellan olika egenskaper. En effektiv mix mellan prestanda och funktion som samtidigt är diskret. Utan överdrift, utan pretentiösa designförändringar och utan lull-lull som ibland får ersätta teknik när viljan och förmågan inte räcker till.

Golf GTI 16V kännetecknas främst av att den har fyra ventiler per cylinder i en råstark motor på 129 hk.

Att låta varje cylinder "andas" med fyra ventiler istället för två är ingen unik uppfinning. Den tekniken är både provad och vidareutvecklad förut. Men när Volkswagen utvecklade en,

näst intill, tävlingsmotor ur en 1,8-liters basmotor, var det första gången en europeisk tillverkare introducerade så avancerad motorteknik i en bilmodell som redan älskats av flera miljoner bilägare.

Men det speciella med GTI 16V är inte bara en fantastisk motor. Den är visserligen en

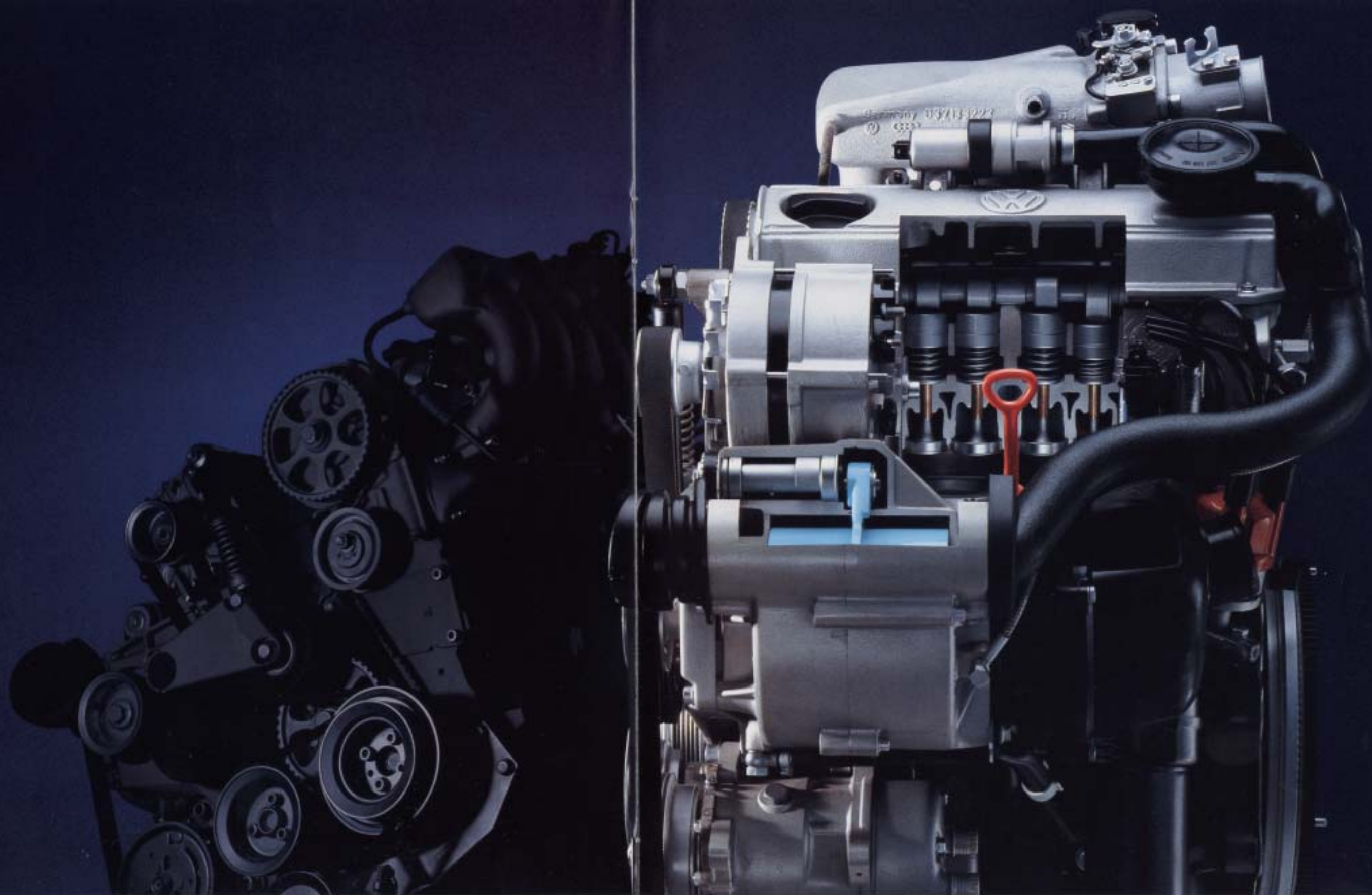
Golf till form och skal med rejäla utrymmen för både komfort och bagage, som har förfinats till att likna en ren tävlingsbil när det gäller teknik, säkerhet och väghållning. Hjulupphängning, fjädring och inte minst bromskapacitet har anpassats till motorns kraftresurser.

Resultatet är en bil som tack

vare en perfekt kombination av prestanda, balans och väggkänsla gärna framkallar ett belåtet leende på läpparna för den som provkör bilen. Med Golf GTI 16V garanterar vi att ditt lysträcke beträffande bilkörning kommer att bli tillfredsställt.

Att du dessutom får en bil med utrymme för fem perso-

ner och gott om plats för bagage, gör inte Golf GTI 16V mindre intressant.



Krutupaket med komprimerad G-kraft

Under motorhuvn på Golf GTI G60 finner du en motorteknik som omkullkastar alla gamla begrepp. Här behövs varken turbo eller sex cylindrar. Volkswagens nya G-lader förvandlar en 1,8-liters basmotor till ett krutupaket på 160 hk och en ordentlig råstyrka på alla varvtal. Men den ger inte bara höga

prestanda, utan också låg bränsleförbrukning och därmed god totalekonomi. Låt oss beskriva tekniken lite närmare så förstår du varför.

Innovationen G-lader är en G-formad spiralkompressor av typ G60, vilket beskriver diametern på kompressorkanalen. I kompressorn komprimeras luft

på ett avancerat men bränslesnålt sätt.

Denna komprimerade luft kyls sedan ner i en laddluftkylare. Därmed kan mer luft pressas in i cylindern och ge effektivare förbränning, vilket betyder hög motoreffekt och låg bränsleförbrukning.

Till skillnad mot en turbo,

drivs inte kompressorn av avgaserna och därför reagerar motorn direkt – utan fördröjning. Att det ger en toppfart på 216 km/h är bara intressant på tävlingsbanor, däremot kan accelerationen från 0 till 100 km/h på 8,3 sekunder vara viktig vid omkörningar.

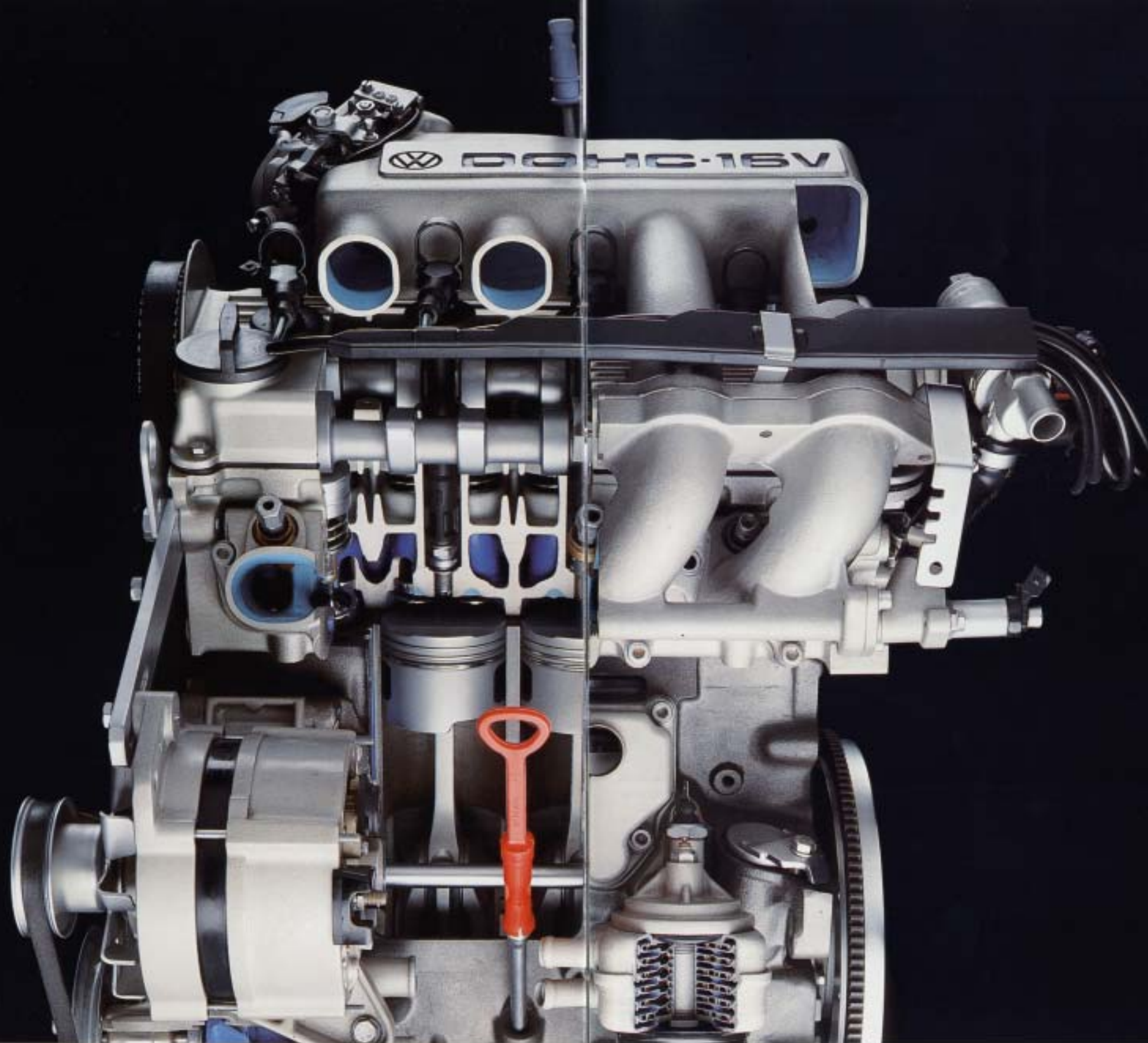
Resultatet blir också ett vrid-

moment som motsvaras av en motor på 2,7 liter. Den råstyrkan gör att du som förare kan glida sakta fram på hög växel. Ett tryck på gaspedalen sätter G-kraften in. Utan fördröjning.

Motorn har ett angenämt dovt läte. Tack vare G-ladern behöver du inte köra på högt

varv för att få ut hög effekt. Motorn blir därför förvånansvärt snål och ekonomisk.

Hur man än räknar talar allt för GTI G60.



Volkswagen driver tekniken framåt

Volkswagen är en av världens främsta tillverkare av motorer. De sitter i miljontals bilar. I Golf GTI 16V sitter en stark varvfullig bensinmotor med insprutning. GTI 16V har dessutom 4 ventiler per cylinder, vilket ger fantastiska prestanda.

Volkswagens nytänkande inom motortekniken har resul-

terat i slitstarka, pålitliga och ekonomiska motorer, som dessutom byggts extremt lätta. Alla överflödskiln har bantats för att minska totalvikten och därmed bränsleförbrukningen.

Motorerna är lätta men trots det mycket kraftfulla och med möjlighet att utveckla högt vridmoment även på låga varv.

Segdragningsförmåga eller acceleration för säkra omkörningar blir då enastående bra.

Till säkerheten bidrar också den självstabiliserande styrningen, som förstärker framhjulsdriftens överlägsna kursstabilitet.

Den spärkorrigerande lagringen av bakaxeln gör hård

kurvtagning säkrare, samtidigt som exakt kuggstångsstyrning förenklar för dig att styra på besvärliga underlag.

Bromssystemet är rejält dimensionerat och ger alltid jämn bromsverkan.

För att bilen och inte du och dina passagerare skall ta smällen vid en eventuell kollision har

karossen väl tilltagna och högeffektiva säkerhetszoner fram och bak.

Rattaxeln är också extra säker. Den har konstruerats med speciella deformationselement, som ger efter vid tryck, så att den viker sig vid en eventuell krock. På detta sätt kan man undvika svåra skador som

annars kan uppstå.

Med all inbyggd säkerhet är Volkswagen GTI 16V en av världens mest krockssäkra bilar. Allt enligt Europas mest omfattande krockskadeundersökningar, som försäkringsbolaget Folksam har gjort. Nya GTI G60 bygger naturligtvis på samma säkra koncept.



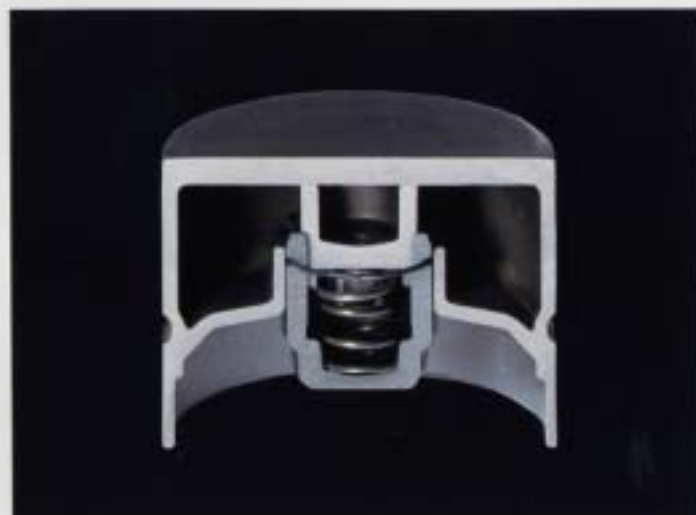
Femväxlad växellåda. Genom varvtalsminskningen i den femväxlade växellådan reduceras både ljudnivå och bränsleåtgång. Förutom att ett lägre varvtal innebär mindre försilning, är drivaxeln särskilt robust lagrad med koniska rullager som bättre tål påfrestningar och ger längre livslängd.



ABS-bromsar. Genom separata elektromagnetiska avkännare på alla fyra hjulen ser Volkswagens avancerade lösning fria ABS-bromssystem till att du alltid får maximal bromseffekt på varje hjul oavsett underlag och samtidigt bibehåller styrförmåga.



Brytaren i det elektroniska tändsystemet. Med transistorstyrningen får man en trygg start även under ogynnsamma väderleksförhållanden. Tändsystemet arbetar kontaktlöst och behöver därför, bortsett från att long-life tändstiftens byts var 3000:e mil, inte någon skötsel. Den kraftiga tändnistan sørjer för en säker förbränning och därmed ett bra utnyttjande av bränsle-luftblandningen.



Hydrauliska ventilyftare. De hydrauliska koppventilyftarna kräver inte något underhåll och ger korrekt ventilspeglum.



Katalysator. Samtliga Golf är utrustade med katalysator. Katalysatorn startar och påskyndar en kemisk reaktion som omvandlar de giftiga beståndsdelarna till mindre farliga ämnen. Katalysatorn är särskilt effektiv tillsammans med lambda-inställningen och reducerar de giftiga beståndsdelarna i avgaserna till ett minimum.

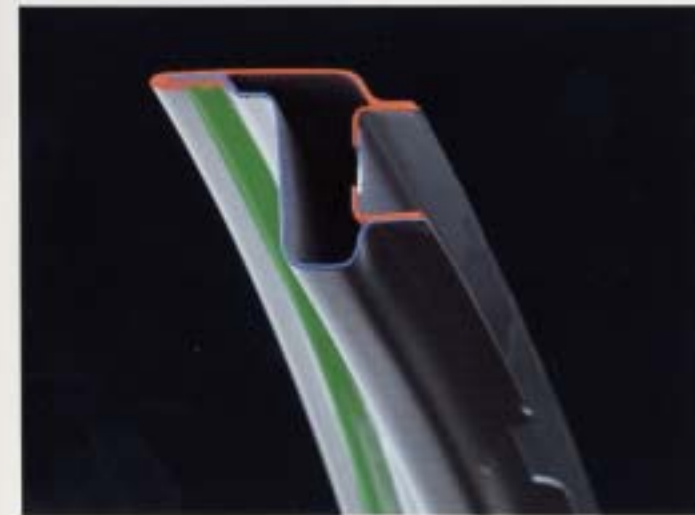


Bromskraftförstärkare. Med bromskraftförstärkaren bromsar man mjukt och säkert med lågt pedaltryck. Det undertryck som uppstår från motorn i insugningsröret, utnyttjas genom bromskraftförstärkaren till att stödja pedalkraften.



Korrosionsskyddad kaross. De delar av karossen som är särskilt utsatta för rost, som tex insidan av motorhuven, är tillverkad i förzinkad plåt. Alla de nedre hållheterna i karosseriet, dörrarna och bakluckans bakre del behandlas med helvax som sprutas in i en effektiv helautomatisk process. På så sätt når vaxet även de mest avlägsna skymslen och vrår.

Lackering i flera skikt. Råkarossen rengöres först i ett dopbad. I ett påföljande bad förses den sedan med ett skyddande zinkfosfatskikt. För att undvika att denna utsätts för underrost förstärks detta skikt genom katodisk dopgrundning. Före slutfackeringen läggs också ett lager primer på som garanterar en hög kvalitet på lackeringen.

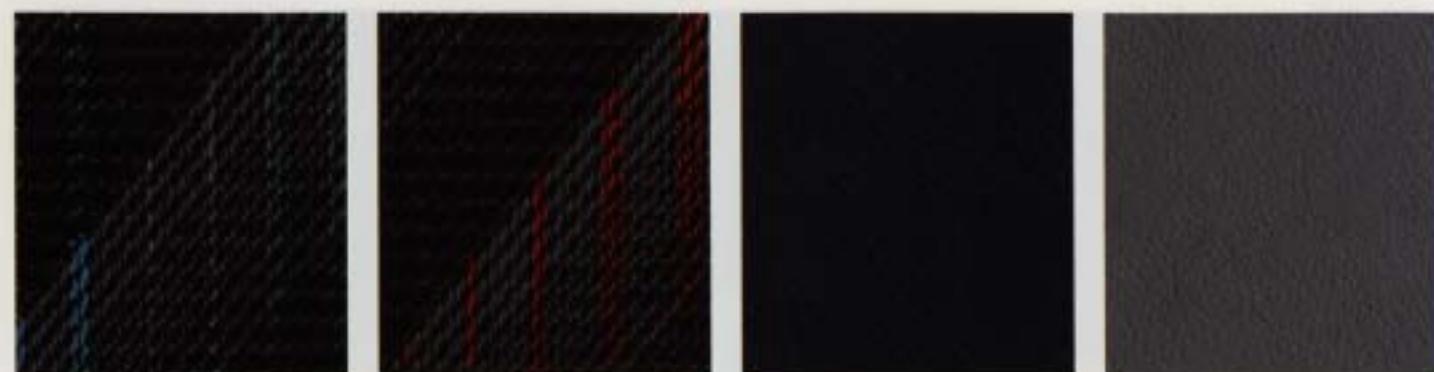


Avtätad mot rost. På särskilt utsatta ställen, som tex invändiga fälsar i motorhuv, dörrar och baklucka, specialimmas plåtdetaljerna mot varandra. På så sätt förebyggs kontaktkorrosion mellan plåtarna. För att inte någon fukt skall kunna trängs in tätas fälsarna med PVC.



Delar av plast och underredsbeklädnad. De delar som är mest utsatta för stenskott, som tex de främre hjulhusen, är klädda i plast. Skarvar, fogar och fälsar tätas. Slutligen förses hela det område av bottenplattan som är mest utsatt för stenskott med ett tjockt, hållbart och elastiskt skikt av PVC-material.

Klädslor



A

B

C Läder

D Läder

Färg- och klädselprogram

Exteriörfärg	GTI 16V/GTI G60	
	Tyg	Läder*
Tornadoröd	B	C
Alpinvit	B	C
Calypsometallic*	A	C
Caprigrönmetallic*	A	C
Pärigråmetallic*	B	D
Diamantsilvermetallic*	B	C
Brilliansvartmetallic*	B	D
Klarblåmetallic*	A	D
Terracotta pärleffekt*	A	D

* Mot pristillägg

Bränsledeklaration

	Golf GTI 16V 129 hk	Golf GTI G60 160 hk
Bränsleförbrukning l/mil		
blandad körning	0,81	0,90
stadskörning	0,96	1,10
landsvägskörning	0,62	0,66
Bränslekostnad för 1500 mils bilkörning enl Konsumentverkets riktlinjer 90.07.01	7.509:--	8.343:--
Tankvolym	55 liter	55 liter
Aktionsradie vid blandad körning	67 mil	61 mil

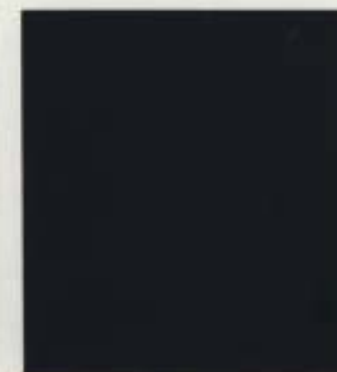
Färger



Tornadoröd



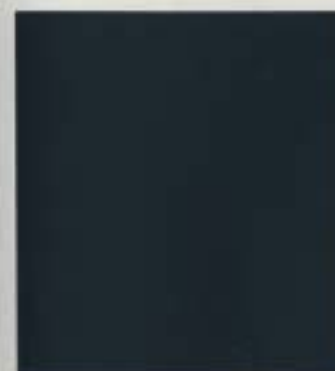
Alpinvit



Pärigråmetallic



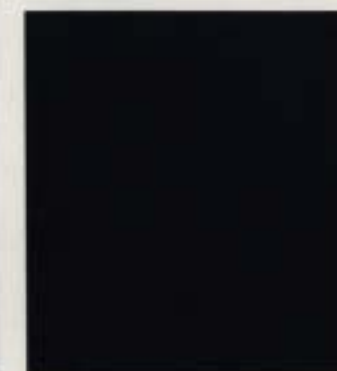
Calypsometallic



Caprigrönmetallic



Diamantsilvermetallic



Brilliansvartmetallic



Klarblåmetallic



Terracotta pärleffekt