

Motor
 1117 cm³
 1117 cm³
 1117 cm³
 1117 cm³
 1117 cm³
 1117 cm³

Pris
 1117 cm³
 1117 cm³
 1117 cm³
 1117 cm³
 1117 cm³
 1117 cm³

Utrustning
 1117 cm³
 1117 cm³
 1117 cm³
 1117 cm³
 1117 cm³
 1117 cm³

Övrigt
 1117 cm³
 1117 cm³
 1117 cm³
 1117 cm³
 1117 cm³
 1117 cm³

Övrigt
 1117 cm³
 1117 cm³
 1117 cm³
 1117 cm³
 1117 cm³
 1117 cm³

V.A.G Sverige AB
15188 Södertälje

Bläns i den här broschyren stämmer inte alltid överens med svensk standard.
 I vissa fall är de utrustade med tillbehör. Vi reserverar oss för ev. ändringar.

720/1190.23.27 - Tryckt i Tyskland - Reservation för ändringar i specifikationen - 1/88

Beställningsnr 1017-25.01.88



Golf syncro 1988





Golf syncro kopplar greppet

Volkswagen Golf syncro driver biltekniken ett stort steg framåt. Drivkraften fördelas automatiskt till det hjulpar som har bäst fäste. Väggreppet och körsäkerheten blir bättre på alla underlag. Med syncro-tekniken tar man sig fram lika bra både vid normalkörning och motorvägskörning som vid extrema förhål-

landen på snö och is. Inte ens terrängen på sidan av vägen är några problem att ta sig fram i. Golf syncro är vidareutvecklad från fyrhjulsdrevna bilar. Den bygger på den framhjulsdrevna bilen kompletterad med överlägsen dragkraft och maximal framkomlighet. Men för första gången är

kraftöverföringen flexibel beroende på underlag, det gör att du inte behöver tänka på syncro-tekniken, fyrhjulsdriften är alltid inkopplad. Risken att hjulen slirar, minskar ytterligare. Den ökade säkerheten ger dig en helt ny körupplevelse. Golf syncro är en skön långfärdsbil. I den kan du helt kon-

centrera dig på trafiken och njuta av köringen. Med syncro-tekniken inleds ett nytt kapitel i Volkswagen Golfs historia av banbrytande konstruktionslösningar, men den är trots sina fördelar ändå bara en del av Golfs fantastiska köregenskaper. Europas mest köpta bil har

under många år bildat skola med tekniska innovationer som framaxel med självstabiliserande styrning och motorer kända för dragvillighet, styrka, pålitlighet och bränsleekonomi. 90 hk insprutningsmotor med katalysator i Golf syncro förstärker berömmelsen. Den slösar med imponerande kraft-

resurser och vasst drag i alla varvtalsområden, men snålar på bränsle och luftföroreningar. Om du vill köra bränslesnålt och säkert på alla typer av underlag – kontakta din V.A.G.-handlare och fråga om Golf syncro.



Golfs instrumentpanel är fri från obehagliga överraskningar

Trafiken kräver all din uppmärksamhet när du kör bil. Du behöver ständigt vara beredd på att reagera snabbt och säkert när en oväntad situation dyker upp. Då gäller det att alla reglage sitter där de ska. Där du förväntar dig att finna dem. I Golf har du hundradelarna på din sida. Tekniken är anpas-

sad efter människan. Instrumentbrädan informerar – inte distraherar – dig. Alla instrument är rakt framför dig. De är lätta att överblicka. Belysta utan att blända.

Samtliga reglage kring rattstängan når du med fingertopparna.

Golfs säkra förarplats gör

också körningen mer avkopplande. Med körtrivsel följer säkrare körning.

Den greppvänliga ratten, gör dessutom att du snabbt kan avstyra kritiska situationer. Säkerhetsrattaxeln med deformationselement gör att ratten tar upp kraften vid en frontalkollision och inte skjuter in i kupén.

Säkerhet bakom ratten är också att kunna göra snabba omkörningar. Golfs växelåda har korta, precisa lägen för att ta tillvara varje hundradel när du kör om.

Golf syncro har 5-växlad låda som standard. Du får alltid direkt och pålitligt svar från motorn över hela varvtalsregistret.

Växelådan är stegad, så att du snabbt kan accelerera din Golf syncro till motorvägsfart.

Till hög körkomfort bidrar också Golfs fina värme och ventilation. Effektivt, tyst och snabbt fördelas värmen och friskluften i hela kupén. Värmen ändras direkt vid justering av reglaget.

Kör du under dåliga väderleksförhållanden är det tryggt att ha eluppvärmad bakruta med torkare, dimbakljus (bra även i snörök) och vindrutetorkare med intervalläge.



I Golfs säten känner du dig som hemma

Du sitter kanske hundratals timmar i bilen varje år. Normalbilisten kör årligen runt nästan halva jordklotet. Hur mycket eller lite du än kör, ska du förstås sitta bekvämt och ha det ombonat omkring dig. Som i Volkswagens Golf.

Framstolarna är skönt skålad och lagom fast stoppade.

Ben och rygg ges behaglig vila, även då du kör långt. Du och passagerarna kommer fram i fin kondition.

Stolarna är lätta att fininställa så att du alltid snabbt hittar din mest vilsamma körställning. Ryggstöden kan enkelt ställas in steglöst.

Stolarna har stora sittytter och

är eluppvärmda. Inte bara av medicinska skäl, utan också därför att en förare som sätter sig i en varm stol bitande vintermorgnar kör säkrare än en stel och frusen.

Dina passagerare mår också gott under resan. I baksätet ryms ledigt tre vuxna, med gott om plats för både armbågar

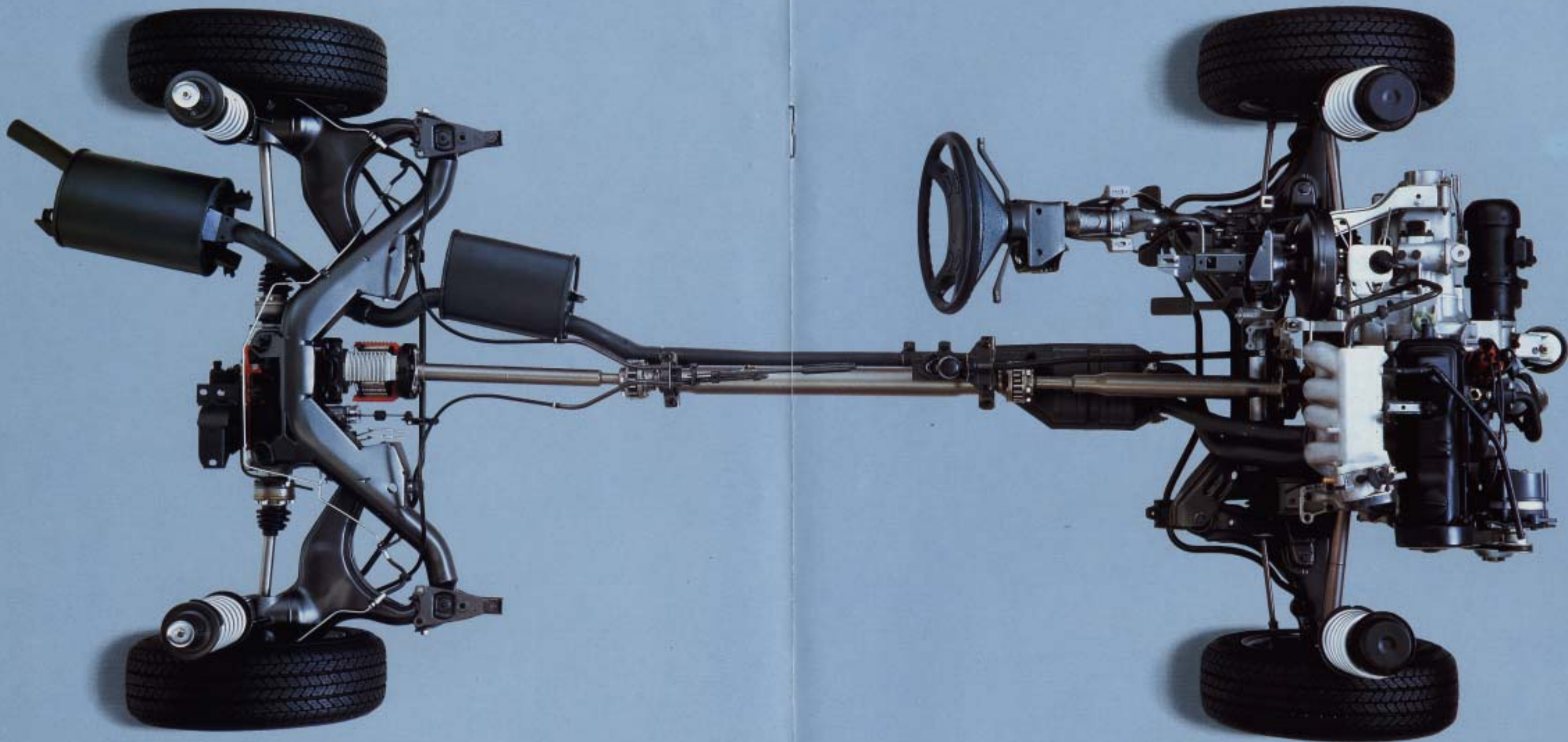
och långa ben. Även när framstolarna är helt tillbakaskjutna.

Volkswagen Golf är fullvuxen rätt igenom. Benutrymmet är 100,5 cm fram och 74,5 cm bak, vilket får Golf att kännas som en rymlig familjebil. (Jämför Volvo 240 99,5-84,0.) Utrymmesindex (Jan Ulléns Bilfakta) är det mått man brukar

använda för att ge en bra bild av bilars rymd. Golf har utrymmesindex 8740 medan en bil som Saab 900 har 8843. I praktiken samma utrymme invändigt med andra ord!

Du möts av komfort redan när du stiger in i Golf. Alla fyra dörrar i 5-dörrarsversionen är lätta att stiga in genom.

Förarmiljön är ombonad och smakfull. Dörklädsel, golvmattor och hatthylla matchar övrig inredning i färg.



Golf syncro har längst driven teknik

Golf syncro är en fröjd för varje biltekniskt intresserad. Snedlänkbakaxel med fjäderben och individuellt fjädrande hjul för skönare åkkomfort. Frihjul i bakväxeln för ökad bromsstabilitet. Krängningshämmare för forcerad kurvtagning utan nigningar. Och syncrotekniken för överlägset väggrepp.

Våt eller hal, kurvig väg betyder dubbel olycksrisk. Fyrhjulsdriften med syncrosystemet, som ger bästa möjliga fördelning av drivkraften, ger också bästa väggrepp och säkerhet vid sådana körförhållanden. Hjärtat i den permanenta fyrhjulsdriften med anpassad fördelning av drivkraften är visco-

kopplingen.

Den ökade framkomlighet som syncrosystemet ger betyder större användbarhet. Syncrosystemets enastående väggrepp ger också de bästa tänkbara egenskaper vid start och acceleration.

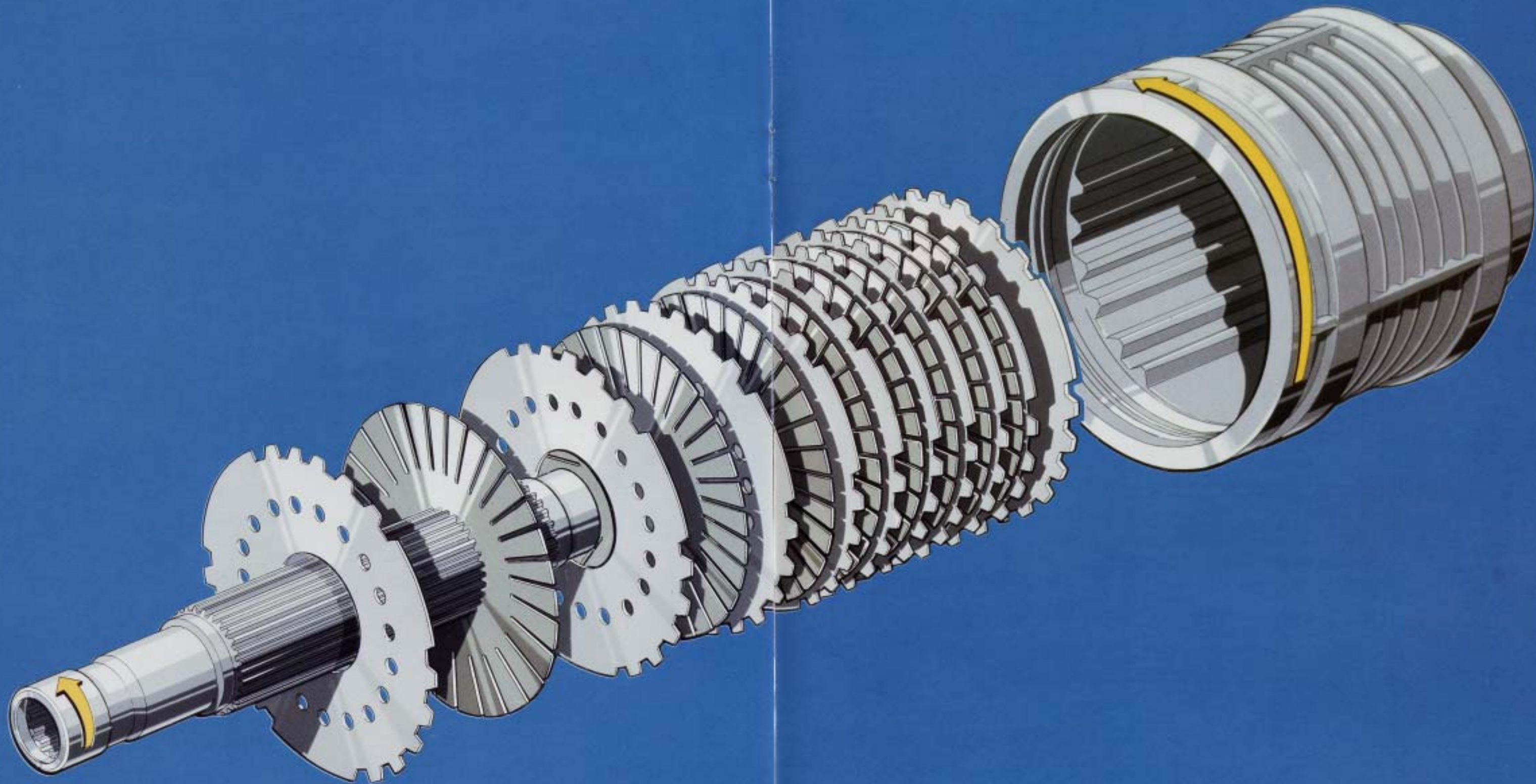
Systemet med drivning på alla fyra hjulen och en anpassad

fördelning av drivkraft beroende av underlag minskar risken för slimning högst avsevärt. Den ökade säkerheten och en framkomlighet som är näst intill oberoende av underlag och förhållande innebär en helt ny körupplevelse. Det är överföringen av kraft med "slirberoende" kraftfördelning mellan axlarna

och alla fyra hjulen som gör det nästan omöjligt för något hjul att slira, trots att de inte är fastlåsta med varandra. Det ger ett toppvärde när det gäller fäste, men också förbättrad körkomfort.

Golf syncro kännetecknas av en mycket god bromsstabilitet. Detta skapas genom fri-

hjulansordningen i bakväxeln som frikopplar de båda axlarna från varandra vid bromsning och bromskraftutjämnningen kan utnyttjas fullt ut.



En helt ny körupplevelse tack vare viscopkopplingen

Kör man en bil med tillkopplingsbar fyrhjulsdrift måste man som förare vara både påpasslig och förutseende för att rätt kunna utnyttja fyrhjulsdriften. Då dessa bilar saknar mellandifferential, är det olämpligt att köra med ständig fyrhjulsdrift ikopplad, eftersom fram- och bakhjulen tvingas rotera med samma

hastighet.

Golf syncro är permanent fyrhjulsdriven. Till skillnad från de vanligaste systemen idag, de som har en förutbestämd fördelning av drivkraften, fördelas drivkraften i Golf syncro automatiskt till det hjulpar som har bäst fäste.

Viscopkopplingen är placerad

framför bakaxelväxeln. Den består av ett hermetiskt tillslutet hus. Inuti huset finns två tätt liggande ställamellpaket, som är oberoende av varandra. Det ena paketet är förbundet med kardanaxeln och framaxeln via lamellhuset. Det andra paketet är förbundet med den axel som går in i bakaxelväxeln. Mellan

lamellema finns en trögflytande silikonvätska, som vid större varvtalsskillnader "skärs" så att värmen och trycket i kopplingshuset ökar. Detta gör att silikonvätskans viskositet ökar och det blir trögare för lamellerna att röra sig i vätskan. Kopplingen börjar spärra och stora krafter kan nu överföras mellan

lamellema utan att dessa kommer i kontakt med varandra. Förloppet sker mycket snabbt och fördelningen av drivkraften på fram- och bakaxel blir på så sätt mycket snabbt anpassad till körförhållandet. Viscokopplingen ersätter på det här sättet både differential och differentialspärr mellan axlarna. Den

kopplar in mjukare än vad en mekanisk koppling gör och den förmår också att utjämna respektive dämpa svängningar och stötar där sådana uppstår i drivningen. Systemet är också helt underhållsfritt.



Vägen till säkrare körning går via Golf syncro

Tänk om underlaget alltid vore detsamma.

För vägar med tex ständigt torr asfalt vore det ingen konst att bygga bilar. Då kunde rätt fördelning av kraft mellan fram- och bakaxel, för bästa väggrepp, byggas in från början.

Men du vet hur det är. Ena dagen är vägbanan torr, andra

våt. Kanske isbelagd när du minst anar det. Ena stunden kör du på asfalt, i nästa ögonblick på lös grus eller sand.

Konstruktörerna av Golf syncro vet vad som gäller, för att du oberoende av vägförhållanden ska ta dig fram säkert. Fördelningen av kraft mellan fram- och bakaxel är alltid så-

dan, att Golf syncro i varje situation har maximal dragkraft och drivning.

På bilderna ser du vad som händer när underlaget växlar. Kör du på torr asfalt, ligger 90-95% av kraften på framhjulen och resten på bakhjulen. När framhjulen kommer på sämre underlag, flyttas större

delen av drivkraften blixtn snabbt och automatiskt över till bakhjulen. Därför hinner inte framhjulen att börja slira.

Kör du på dåligt underlag, är drivkraften något större fram än bak. Men så fort vägen blir bättre, ökar drivningen på framhjulen igen.

Du märker snabbt de oslag-

bara fördelar, som det enastående väggreppet ger: Bättre väghållning på våt, hal och kurvig väg. Suveräna egenskaper vid start och acceleration. Ökad dragförmåga när du kör med släp.

Fyrhjulsdriften ökar framkomligheten samtidigt som den tillåtna dragvikten ökar från

1200 kg till 1500 kg på Golf syncro.

Golf syncro har frihjul i bakväxeln som frikopplar fram- och bakaxeln från varandra vid inbromsning. Du bromsar därför lika säkert som en framhjulsdreven Golf.

Provkör Golf syncro.

Motor

Slagvolym, cc	1781
Diameter/Slaglängd, mm	81 x 86,4
Maxeffekt, hk DIN vid r/min	90/5250
kW DIN vid r/min	66/5250
Max vridmoment kpm DIN vid r/min	14,5/3000
Nm DIN vid r/min	142/3000
Kompressionsförhållande	9,0:1
Bränsle	Blyfri 95 okt

Prestanda

Acceleration 0–100 km/h ca	12,0 sekunder
Toppfart km/h ca	175

Viktförhållanden

Max släpvagnsvikt	1500 kg
Max taklast	75 kg

Utrustning invändigt

Golf syncro har som standard mycket av utrustning du värdesätter extra, bl.a.

- Mittkonsol med cigarettändare, askkopp och separata varmluftkanaler till baksätet
- 4-ekrad sportratt
- Polstrad växelspekknopp
- Avlastningshyllor under instrumentbrädan
- Mynthållare på mitttunneln
- Dörrfickor fram med plats för högtalare
- Värveknare
- Klocka
- Eluppvärmda framstolar
- Höj- och sänkbar förarstol
- Friskluftfläkt med tre hastigheter och steglös blandning av varm- och kallluft
- Delbart och helt fällbart baksäte
- Inifrån ställbara ytterbackspeglar

Utrustning utvändigt

Golf syncro har en riklig utrustning, text:

- Frontspoiler
- Skämbreddare
- Sidoskyddslist
- Innerskärmar av plast fram
- Vindrutetorkare med två hastigheter/Intervalläge för torkarna och spolerautomatik
- Bakrutetorkare med spolning
- Eluppvärmd bakruta
- Automatiskt varseljus
- Dimbakljus

Utrustning mot pristillägg

Kör du Golf syncro har du valt bil med stor omtanke om din säkerhet. Med extrautrustning, svarar bilen ännu mer mot dina egna önskemål.

- Sportstolar*
- Sollucka
- Tonat värmeskyddsglas
- Centrallåsning

* Gråsvart klädsel

Bränsledeklaration

Bränsleförbrukning l/mil blandad körning	0,88
stadskörning	0,99
landsvägskörning	0,74
Bränslekostnad för 1500 mil blandad körning enligt Konsumentverkets riktlinjer 87.07.01	5346:–
Tankvolym (liter)	56
Aktionsradie vid blandad körning (mil)	62

Färg/Klädsel

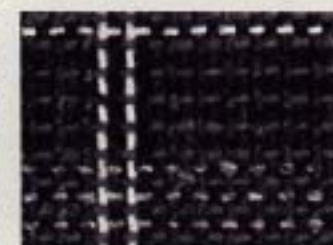
Alpinvit	Gråsvart
Tomadoröd	Gråsvart
Svart*	Gråsvart
Atlasgråmetallic*	Gråsvart
Diamantsilvermetallic*	Gråsvart
Stratosblåmetallic*	Gråsvart

* Mot pristillägg.

Klädselar



Gråsvart



Gråsilver till sportstolar

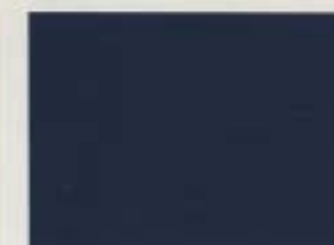
Färger



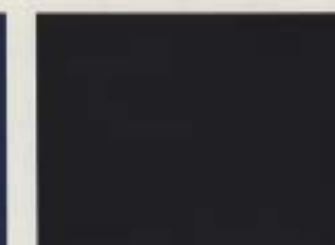
Tomadoröd



Alpinvit



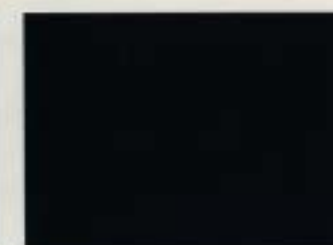
Stratosblåmetallic*



Atlasgråmetallic*



Diamantsilvermetallic*



Svart*